

3. T18MZ

It's showtime!

Telemetrická souprava pro nejvyšší nároky!

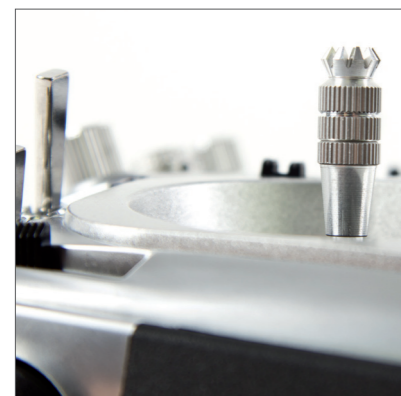
Č. F8073
Č. F8073M1

Na bázi systému FASST byl vyvinut obousměrný systém FASSTest™ pro přenos telemetrických dat modelů k vysílači.

Nový systém je pojmenován FASSTest™, přičemž „est“ znamená „Rozšířený systém telemetrie“. Rádiové spojení pro řízení a telemetrická data.

Špičková RC-souprava T18MZ vysílá pro řízení modelu 16+2 kanály a může přijímat až 32 telemetrických kanálů. Telemetrická data se nejen zobrazují v displeji, ale jsou vydávána i akustická a hovorová hlášení. Jako opci lze do vysílače integrovat i vibrační alarm.

Vysílač je vybaven připojovacím konektorem pro programování serv S-BUS a pro přihlášení telemetrických senzorů k systému. Osvědčené průvodní menu T-14 bylo rozšířeno o menu pro servo S-BUS, gyro S-BUS, kameru a o zobrazení telemetrických dat. Nové, extrémně precizní ovládací kniply, využívají výhod průmyslových potenciometrů, které se vyznačují životností více než 1 milionu cyklů.



Celkem je k dispozici 23 ovládacích elementů:

- 2 křížové ovládací kniply
- 6 digitálních trimovacích páček
- 8 spínačů
- 1 digitální rotační ovladač s tlačítkem
- 2 analogové rotační ovladače (ponorné)
- 4 analogové rotační ovladače boční

Systém 2,4-GHz-FASSTest™ poskytuje 18 s rozlišovací schopností 2048 kroků. Splňuje požadavek mnoha modelářů o více kanálů, a to v digitální technologii. Modulace vysílače je přepínatelná a kompatibilní se všemi přijímači RASST a 7-kanalovými FASST, jakož i s Multi (8-14)-kanály.

Nová je rovněž implementace modulace S-FHSS, následkem čehož lze tento vysílač provozovat téměř se všemi přijímači 2,4-GHz-, počínaje směrem nahoru od 4-kanalové soupravy. Pro piloty, pro které je důležitá nejvyšší rychlost a nejkratší reakční doba, je k dispozici speciální 12-kanalový druh rychlostní modulace bez telemetrických dat. Brilantní displej 6" HVGA Soft-Touch s pozadím osvětleným LED-diodami a zlepšeným kontrastem je dobře čitelný i při oslnivém slunečním svitu. Reakční doba dotekem ovládané obrazovky byla značně zrychlena použitím super-rychlého mikroprocesoru. Interní paměť je dimenzována tak, že tam lze uložit obrázky modelů. Integrovaná kamera 0,3 megapixelů umožňuje jednoduché zhotovení obrázků modelů, které se pak přiřadí k odpovídajícím paměťm.

Nový přijímač FASSTest R7008SB shromáždí ve vstupu S.BUS2 data různých senzorů a posílá je jako telemetrická data zpět k T18MZ.

V přijímači R7008SB, čís. F1001 jsou již integrovány senzory pro:

- napětí přijímače
- úroveň signálu
- externí napětí

Nízká hmotnost pouhých 13 g a rozměry pouze 47,3 x 24,9 x 14,3 mm
8 výstupů PWM, 1x S.BUS, 1x S.BUS2



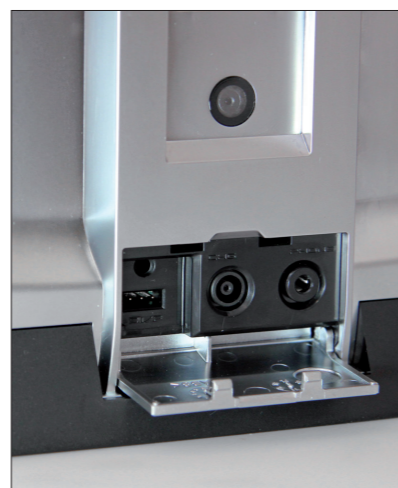
Pod bočním víčkem se nachází dva přípoje USB pro myš a klávesnici. Pod nimi se nachází šterbina pro paměťovou kartu SD.



Zvýšení provozní doby na nejméně šest hodin bylo docíleno redukcí spotřeby proudu za současného zvýšení kapacity aku na 3500 mAh.



Připojení serva pro programování serv S-BUS, nabíjecí zdířka a zdířka pro sluchátka k odposlouchávání telemetrických dat.



T18MZ poskytuje tři druhy přenosu: FASSTest, FASST a FHSS.

Takto je možné dále používat stávajících přijímačů.

Frequency	Model1
Band No. (Freq. CH)	2.4GHz GENERAL
System	
FASSTest 18CH	FASSTest 12CH
FASST MULT	FASST 7CH
S-FHSS	
Telemetry ACT/INH	ON Power Normal

TELEMETRICKÝ



robbe Modellsport GmbH & Co.KG
Postfach 1108 • D-36352 Grebenhain
Technický hotline: +49 (0)66 44 /87 -777
hotline@robbe.com
Obchodní rejstřík: Obvodní soud Gießen HRA 2722
Osobní ručitel:
robbe Modellsport holdingová s.r.o. Gießen / HRB 5793
Jednatel G. Geiger, E. Dörr
Čís. 97121005 - platnost do 30.11.2011
Změny cen, chyby, omyly a možnosti dodávek jsou vyhrazeny.

Čís. 97121005



4 005 697 1004 849

Dvě řešení pro všechny stávající vysílače FASST robbe/Futaba!
T6 • T7 • T8 • T10 • T12 • T14 • FX-20 • FX-30 • FX-40



Jediný rozdíl je v tom, že R7008SB FASSTest/FASST (čís. F1002) přijímá řídicí signály všech dosavadních vysílačů FASST. Na vstupu S.BUS2 shromáždí přijímač data různých senzorů a zasilá je zpět jako telemetrická data.

Použití systému S.BUS2 podstatně snižuje nároky na kabeláž v modelu a umožňuje senzory lze připojit na

libovolném místě v modelu k lince S.BUSu, přitom není bezpodmínečně nutné řídit i serva prostřednictvím S.BUSu. Přijímač je vhodný pro vysoké napětí.

V obou přijímačích jsou již integrovány tři senzory pro:

- napětí přijímače
- úroveň signálu
- externí napětí do 60 voltů

hmotnost pouhých 13 g a velikost pouze 47,3 x 24,9 x 14,3 mm. 8 výstupů PWM, 1x S.BUS, 1x S.BUS2



Přijímač R7008 SB
FASSTest/FASST
č. F1002



Zobrazení pouze jako příklad

V budoucích regulátorech ROXXY® jsou integrovány:

- otáčky
- proud a napětí.
- Tím i (zbytková) kapacita pohonného aku

Senzory
Všechny signály senzorů se přenáší k přijímači vedením S.BUS2. Přes toto vedením jsou senzory napájeny proudem. Takto je možné absolutně jednoduché nastrčení každého senzoru na libovolném místě. Náročná kabeláž modelu odpadá.

Následující senzory se připravují:

- Vario s výškovou diferencí
- Vario + výška kompenzovaná TEK
- Modul GPS pro rychlost a výšku
- proud
- napětí
- indikace kapacity článků aku
- napětí jednotlivých článků aku
- indikace zbytku paliva prostřednictvím průtokového množství
- teplota
- rychlost



vyvinuto firmou robbe-Germany!

1. robbe/Futaba Telemetrický box č. F1666

Přijímejte telemetrická data telemetrickým boxem robbe/Futaba!

Telemetrický box lze jediným hmatem nasadit anebo vyjmout. Je však možno uložit jej i do kapsy košile.

Telemetrický box robbe/Futaba přijímá telemetrická data a předává je dále v následujících obměnách:

- zobrazení v displeji
- akustický výstup
- hovorový výstup na sluchátkách
- vibrační alarm

Prostřednictvím zdířky USB je možné provádět aktualizace softwaru přístroje.

Rozměry ca. 91 x 54 x 20 mm

Telemetrický box má vlastní přijímač pro příjem telemetrických dat a rovněž vlastní napájení proudem, takže je box absolutně nezávislý a univerzálně použitelný. V obsahu balení se nachází dva adaptéry. Tím je možno upevnit box k přenášeči rukojeti vysílače anebo k nepoužité patce antény 35-MHz.

Adaptéry zůstanou na vysílači.



vyvinuto firmou robbe-Germany!

2. robbe/Futaba Wi-Fi-Box č. F1667

Zasíláte telemetrická data Wi-Fi-boxem robbe/Futaba na Váš Smartphone - iPhone anebo Android. Wi-Fi-box robbe/Futaba přijímá telemetrická data a vysílá je prostřednictvím WLANu k Vašemu Smartphonu. Tam se telemetrická data objeví na výstupu jako:

- indikace v displeji
- akustický výstup
- hovorový výstup
- vibrační alarm

Pro napájení proudem se Wi-Fi-box prostě připojí ke zdířce učitel-žák Vašeho vysílače. Software pro iPhone (App) a pro Android-mobil bude zkrátko k dispozici.

Rozměry ca. 46 x 36 x 11 mm



vyvinuto firmou robbe-Germany!

Stále nové informace k tématu telemetrie robbe najdete i zde

